

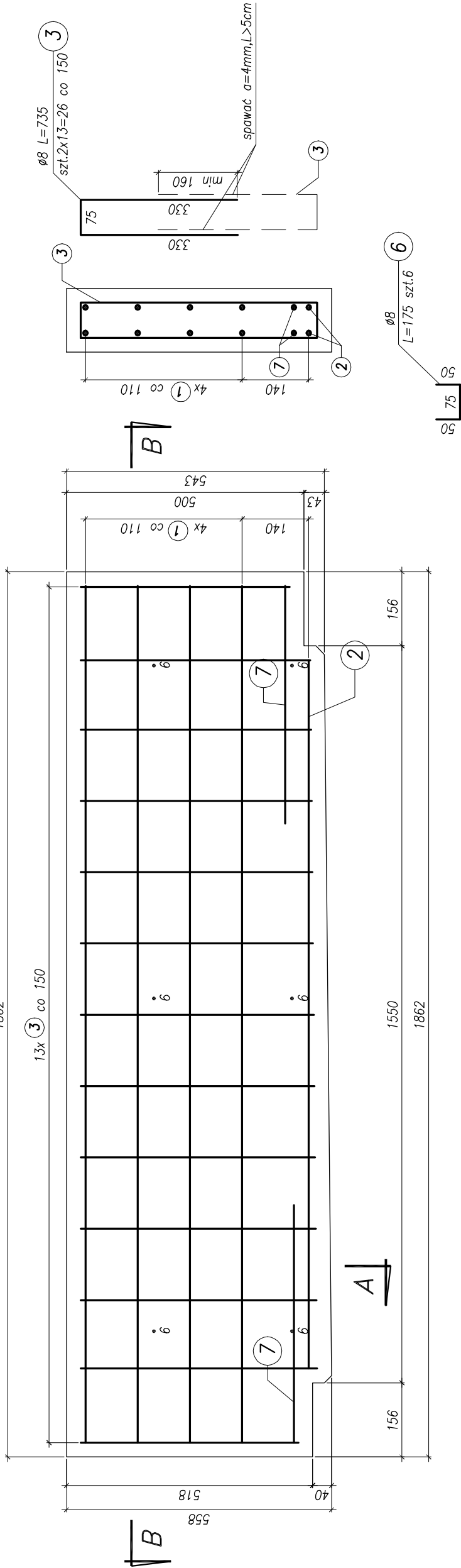
Zbrojenie podwaliny żelbetowej

Typ 3

skala 1:10

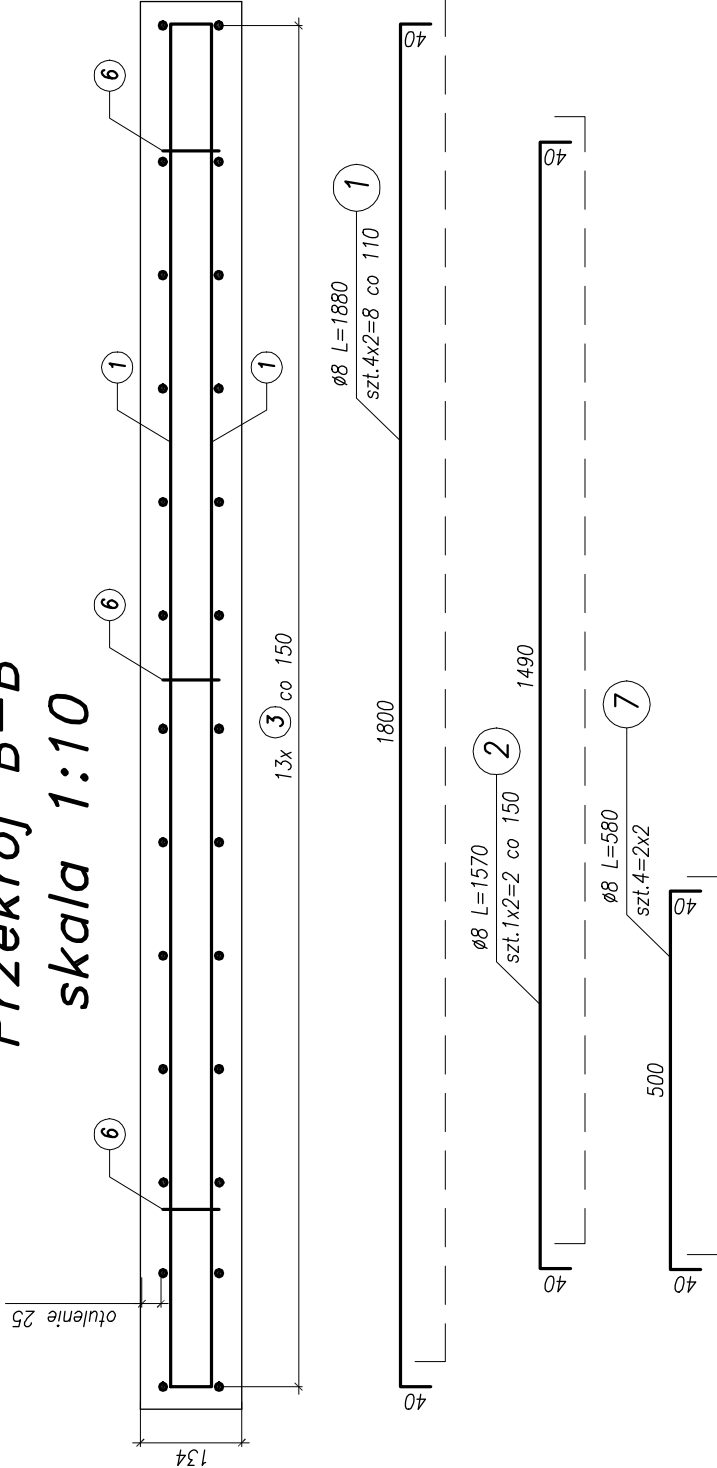
Przekrój A-A

skala 1:10



Przekrój B-B

skala 1:10



Beton oczepu: C35/45 XC4 XD3 XF4
Stal zbrojeniowa: BSt500S

Uwagi:

1. Zestawienie ilości zbrojenia na rysunku wykonano dla jednej podwaliny typu 3.
2. Wykonać 1 szt. podwaliny typu 3.
3. Pręty zbrojeniowe wymiarowano po osi.

Objętość betonu jednej podwaliny:
-V=0,14m³

IBPBK s.a. Biuro Projektów Budownictwa Kadrowa spółka akcyjna w Gdańsku 80-237 Gdańsk, ul. Jana Łuphagena 27 tel. 058 341-40-11; fax 058 341-89-46		BUDOWA SZCZĘCIEŃSKIEGO SZYBKIEGO TRAMWAJU ETAP Ia - PRZEBUDOWA ULICY HANGAROWEJ DLA POTRZEB BUDOWY SST WRAZ Z NIEZBĘDNĄ PRZELÓŻENIAMI ZBROJENIA PODZIEMNEGO ESTAKADA W CIĄGU UL. HANGAROWEJ - zbrojenie podwaliny żelbetowej - typ 3	
Stadium opracowania: PROJEKT WYKONAWCZY		Rys nr	
Data: 03.2011		Skala: 1:10	
Nr zlec: 9390		7.6.3	
Projektant: mgr inż. M. Wałęga	specj. upr. nr	specj. upr. nr	specj. upr. nr
	3992/Gd/89	3992/Gd/89	3992/Gd/89
Opracowanie: mgr inż. Rafał Klim	specj. upr. nr	specj. upr. nr	specj. upr. nr
	-	-	-
Sprawdzający: mgr inż. M. Sobczyk	specj. upr. nr	specj. upr. nr	specj. upr. nr
	-	-	-